

CLUB AKTUELL

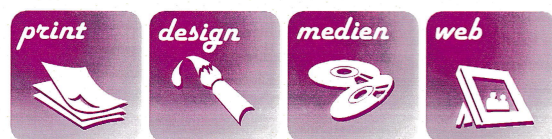


Informationen für unsere Mitglieder 2007/08



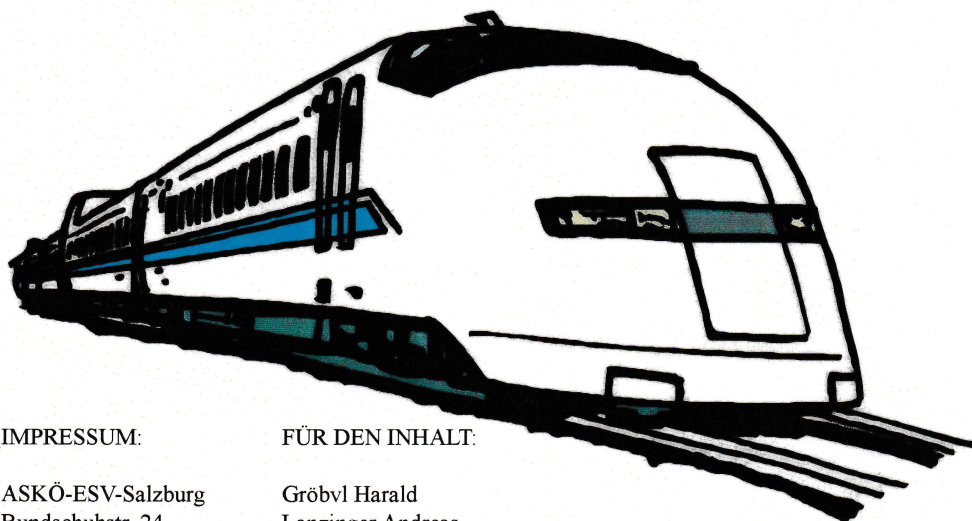
ASKÖ-ESV-SALZBURG

ARTIKEL	SEITE NR.
Hallo Sportfreunde	03
Askö-ESV-Salzburg	03
Mitgliedsbeitrag	03
Info – Adressen	03
Alle Termine	04
Saisoneroöffnung	05
Schigymnastik	05
Schitreffs	05
Weihnachtsschikurs	06
Kinderausflug	07
Anfängerschikurse	07
Semesterferien-Kurs	07
Vereinsmeisterschaft	08
Schiurlaub – Soraga	09
Rennlauf	10
Saisonabschluß	10
Tourensparte, Einleitung Termine Dez.,	11
Tourensparte Termine Jän., Febr., März Tourenwoche	12
Tourensparte Termine April und Lawinengef.-Skala	13
Impressionen aus den letzten Jahren	14
Ergebnis Vereinmeisterschaft 2006/07	15



WERBEFUZZI.at wORK

Askö – ESV – Salzburg der Eisenbahnerschiclub



IMPRESSUM:

ASKÖ-ESV-Salzburg
Bundschuhstr. 24
5023 Salzburg

FÜR DEN INHALT:

Gröbvl Harald
Lanzinger Andreas
Schilcher Peter




Kfz-Reparaturwerkstätte - Unfall-Service

MARGREITER KFZ-Werkstätten GmbH

5023 Salzburg, Linzer Bundesstraße 39
Telefon 0 66 2 / 64 06 85
Fax 0 66 2 / 64 06 85-0

Reparaturen für sämtliche Fahrzeugtypen
Elektronische Achsvermessung
Ölwechsel und Servicedienst
Reifen- und Batteriedienst
Vergaser-Einspritzdienst
Klimaservice

SHELL MOTORÖLE







Hallo Sportfreunde

Nun geht's ja bald wieder los. In einigen Wochen werden wir wieder die Bretter durch den Schnee pflügen und hoffentlich viel Spaß dabei haben.

Um ja keinen Termin zu versäumen, legt Euch diese Zeitung griffbereit zurecht und hebt sie die ganze Saison auf. Die Zeitung beinhaltet alle Termine, Anmeldungen und Zahlscheine die Ihr benötigt.

Auf eine gute und schneereiche Saison freut sich das Team des

ASKÖ-ESV-SALZBURG

ASKÖ – ESV - Salzburg

DER SCHICLUB FÜR ALLE WINTERSPORTFREUNDE

Wir stehen für Qualität.
Wir stehen für Freude am Schilaufr.
Wir stehen für Spaß in der Gruppe.



Unser Schiverein hat sich nicht nur einigen speziellen Aktivitäten wie zum Beispiel dem Rennlauf verschrieben.

Unser Anliegen ist es, den Breitensport wie Schigymnastik mit Volleyball, alpines Schifahren, Snowboarden, Schitouren gehen und auch den Rennlauf zu lehren und gemeinsam in Gruppen zu genießen, wobei besonderes Augenmerk unseren Kindern gewidmet wird.

Wer immer Lust und Laune hat, sich unserem Verein anzuschließen ist herzlich willkommen.

Hari

Obmann Askö-ESV-Salzburg

Mitgliedsbeitrag !

Der Mitgliedsbeitrag ist die Grundlage jeglicher Vereinsaktivität und die Gewähr für ein gutes und vielseitiges Saisonprogramm. Mit dem Beitrag können Sie an allen unseren Aktivitäten wie z.B. Schitreff, Schigymnastik, Schikurse, Schiurlaub, Schitouren und Tourenwochen im Kreise Gleich-gesinnter teilnehmen.

Dieser Clubzeitung ist eine Beitrittserklärung bei-gelegt. Diese ist für Freunde und Bekannte ge-dacht, die unserem Verein beitreten möchten. Nach Erhalt der ausgefüllten Beitrittserklärung wird dem neuen Mitglied eine Clubzeitung mit allen Terminen und benötigten Erlags-scheinen (Mitgliedsbeitrag und Weihnachtsschikurs) zuge-sandt. Anmeldungen für Vereinsbeitritt, Weihnachtsschi-kurs und Vereinsmeisterschaft oder sonstige An-regungen bitte telefonisch oder per E-Mail an die unten angegebenen Adressen.

Mitgliedsbeitrag :

ÖBB Familie	€ 28.-	Privat Familie	€ 50.-
ÖBB Einzel	€ 20.-	Privat Einzel	€ 35.-
ÖBB Jugend	€ 12.-	Privat Jugend	€ 20.-
Unterstützendes Mitglied		(ÖBB/Privat)	€ 10.-
Einmalige Beitrittsgeb.:	€ 7.-		

Informationsmöglichkeiten

Homepage:

<http://members.aon.at/askoe-esv-salzburg/>

E-Mail:

askoe.esv.salzburg@aon.at

Gröbl Harald, Obmann,

Tel.+Fax: 0662/644885

Mobil: 0664/9679550

E-Mail:

hari.groebel@sbg.at

Schilcher Peter, Kassier, Mitgliederverw.

Tel.:

0664/1351665

E-Mail:

askoe.esv.salzburg@aon.at

Pflanzl Johann, Rennsparte

Tel.:

0664/6203449

E-Mail:

johann.pflanzl@utanet.at

Kerschbaumer Mandi, Kinderschikurse,

Tel.:

0664/8907094

SPARDAbank

Eine Bank wie ein Freund

www.billiger-wohnen.at

Salzburg, Schallmooser Hauptstr.18
Salzburg, Röcklbrunnstraße 12

0662 / 876567
0662 / 871366

Salzburg, Hauptbahnhof
Bischofshofen, Leitgeb Str. 1

0662 / 873426
06462 / 2353



TERMINE

ACRYLGLAS-Technik
Werner Winkler GmbH. & Co KG

Kurt Rathgeb
Geschäftsführer

Röcklbrunnstraße 39 b
A-5020 SALZBURG

Telefon: 0662/87 4775 E-Mail: office@acrylglastechnik.at
Fax: 0662/882829 www.acrylglastechnik.at



Dezember	2007	Sa. 01./15./29. Sa. 15. Do.- Sa. 27.- 29. Mo. 31.	Schitouren: Loipersbacher-Höhe, Jenner, Korein 1. Schitreff, Saisonauftakt Kastner-Schenke, 3-Tages Weihnachtskinderskikurs in St.Martin, Silvestertour, Gennerhorn
Jänner	2008	So. 06. Sa. 12./26. Sa. 12./19./26. Sa. 12. So. 20.	Kinderschiausflug – Werfenweng, Schitouren: Lackenkogel, Katzenkopf Dorfer-Himmel Anfängerschikurse Faistenau - Kesselmannlift, 1. Bezirkscuprennen, Anzenberg 2. Schitreff,
Februar	2008	Sa. 02. So. 03. Sa. 02./09./16. Sa. 09. Sa. 16. Mi. 20 - Fr. 22. So. 24. Mo. 25.02. – Sa. 01.03	2. Bezirkscuprennen, Filzmoos - Neuberg 3. Schitreff, Anfängerschikurse Faistenau-Kesselmannlift, Schitour, Filzmooshörndl 3. Bezirkscuprennen, Lungötz Ferien-Kinderschikurs Faistenau-Kesselmannlift Vereinsmeisterschaft St.Martin a.Tg. Schitouren-Woche
März	2008	Sa. 01. So. 02. Sa. 08. So. 09. - Sa. 15. Sa. 08./29. Sa. 29.	Salzburger-Stadtschimeisterschaft, Abtenau 4. Schitreff 4. Bezirkscuprennen, Abtenau Schiurlaub Soraga, Schitouren: Watzmannhaus, Bockkar Abschlussausflug , Ziel bleibt offen (Schneelage),
April	2008	Sa. 12./26.	Schitouren: Elmauer-Tor, Hintere Goinger Halt, Ankogel

> > > Jeden **Mittwoch um 20 Uhr** (ausgen. Ferien) **Schigymnastik** < < <

> **Dezember bis März jeden Samstag ab 09.00 Uhr** in Hintersee, sportlicher Schilauf für alle Vereinsmitglieder <



Cafe Konditorei - Bäckerei
Josef Schober

A-5023 Salzburg, Bachstraße 26, Tel./Fax: 0662/660870
www.cafe-schober.at



Saisoneröffnung

Hallo an alle die es nicht mehr erwarten können!

Wir treffen uns zum ersten Ausflug der Schisaison 2007/2008 am **15. Dezember 2007** um **08.00** Uhr am Parkplatz ASKÖ-Sportanlage Parscherstrasse.

Für Anfahrt und Liftkarte hat jeder Teilnehmer selbst zu sorgen.



Wir werden uns erst am Treffpunkt kurzfristig über unser Ziel- / Schigebiet (je nach Schneelage und Angebot) absprechen.



Am Abend treffen wir uns ab **20.00 Uhr** wie schon die letzten Jahre zum Gemütlichen Ausklang unseres

ersten Ausflugs der Saison in der **Kastner-Schenke, Schallmoos.**

Auf ein zahlreiches Erscheinen zu beiden Terminen freuen sich bereits jetzt die Lehrwarte und Mitarbeiter des **ASKÖ-ESV-Salzburg**



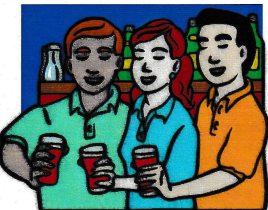
Schigymnastik

Für alle diejenigen, die es noch nicht wissen sollten: Die Hallensaison hat wieder begonnen. Um die heurige Wintersaison wieder spritzig und fit beginnen zu können, solltet Ihr das Angebot wahrnehmen. Um keine Langeweile aufkommen zu lassen, wird unser Fit-lehrwart ein abwechslungsreiches Programm zusammenstellen.

Trainingszeiten; jeden Mittwoch (ausg. Schulferien) 20.00 Uhr bis 21.30 Uhr



Und nicht zuletzt: Sport soll auch Spaß machen, Geselligkeit und Spaß in der Gruppe sind auch ein nicht zu unterschätzender Beitrag zum Gesundbleiben. Darum werden wir unsere Fitstunden beim Kastner in der Schallmooser Hauptstr. wo ein Tisch für uns reserviert ist, beschließen. Auch Nichtturner/Innen sind herzlich willkommen.



Schitreffs in der Saison

Für alle die Lust auf einen lockeren und gemütlichen Schitag verspüren, sind diese Schitreffs sicherlich das Richtige. Unser Verein stellt dazu Lehrwarte zur Verfügung die mit euch durch die einzelnen Schigebiete carven. Wer mit Kindern zu den Treffs kommt, kann seine Sprösslinge in einer eigens geführten Kindergruppe unterbringen. Voraussetzung dazu ist lediglich, dass die Kinder selbstständig Liftfahren können.

Termine :

Sa., 15. 12. 2007 (gleichzeitig Saisonauftakt)
Zuständiger Lehrwart: Reitsamer Günther 0664/7664560

So., 20. 01. 2008
Zuständiger Lehrwart: Kabesch Rupert 0664/4603270

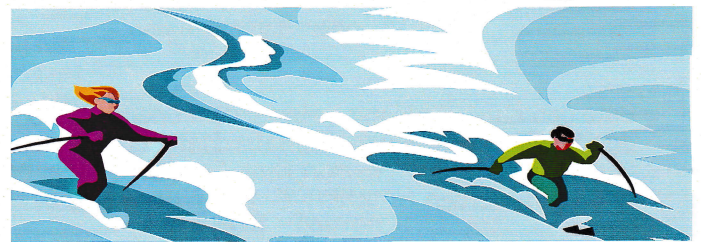
So., 03. 02. 2008
Zuständiger Lehrwart: Fuchs Fritz 0650/2504550

So., 02. 03. 2008
Zuständiger Lehrwart: Reitsamer Ralf 0650/6013483

Sa., 29. 03. 2008 (Abschluß)
Zuständiger Lehrwart: Feßl Gottfried 0650/4282001

Treffpunkt :
Für alle Schitreffs
jeweils 08.00

ASKÖ-Sportanlage Parscherstr.
(Ziel je nach Schneelage)



! Für den Schipass und die Anreise ins jeweilige Schigebiet hat jeder Teilnehmer selbst zu sorgen. !

**STARKE
NUMMER.***

Dauphin Repräsentanz Österreich
Jakobistr. 6
A-5324 Salzburg-Koppl
Raimund Girth
Tel. (+43 62 21) 79 03
Fax (+43 62 21) 202 79
E-Mail dauphin.oesterreich@rovce.at
Internet www.dauphin-group.com

DAUPHIN



**Der Cosmos:
unverwechselbares
Design,
überzeugende
Ergonomie-Technik -
immer die
richtige Wahl.*

**Raimund
GIRTH**

Weihnachts – Kinderschi - und Snowboardkurs in St.Martin am Tennengebirge 27., 28. und 29. Dezember 2007

Abfahrt: mit Autobussen täglich um **8.30 Uhr** von Bachstr./Ecke Bundschuhstr.
um **8.45 Uhr** vom Bus-Parkplatz EM-Stadion Kleßheim
Kurszeit: tägl. von **10 Uhr** bis **15.30 Uhr.** Mittagspause im Gasthof Maierwirt-Tenne

Rückkunft: am 27./28.12. jeweils um ca. **17.15 Uhr** EM-Stadion, und **17.30 Uhr** Bachstrasse
am 29.12. um ca. **18.15 Uhr** EM-Stadion, und **18.30 Uhr** Bachstrasse

Kosten:

für Schizwerge im Schikindergarten (ohne Liftkarte)	ohne Bus	€ 50,--	mit Bus	€ 65,--
für Kursteilnehmer mit Liftkarte	ohne Bus	€ 75,--	mit Bus	€ 90,--
für Snowboarder (Anfängerkurs)	ohne Bus	€ 75,--	mit Bus	€ 90,--

Die Preise beinhalten Busfahrt, Liftkarte und Lehrwartebetreuung für 3 Tage.
Bei Rückgabe der Schicard an der Kassa werden **€ 3,--** rückerstattet.
Begleitpersonen zahlen für die Busfahrt tägl. **€ 8,--**

Erwachsenen-Carvingkurs: Bei Bedarf bieten wir einen Carvingkurs an. Bitte auf der Anmeldung vermerken.
Kosten: € 10,- pro Person / Tag (ohne Bus und ohne Liftkarte)

Anmeldung: Beiliegendes Anmeldeformular bis spätestens **20. Dezember 2007** ausgefüllt

An Harald Gröbl,
Bundschuhstr. 24
5023 Salzburg
Fax Nr. 0662/644885 senden,

oder anmelden per E@mail an askoe.esv.salzburg@aon.at

Bitte den Kursbeitrag mit beiliegendem Erlagschein bis spätestens **20.12.2007** einzahlen und den **Kindern den Zahlscheinabschnitt** bzw. **E-Banking Auszug** mitgeben.

Bei Anmeldungen am Kursort kann für keinen freien Bus- bzw. Schikursplatz garantiert werden.
Außerdem werden zusätzlich € 10,- in Rechnung gestellt.

Wie jedes Jahr findet auch heuer am letzten Tag des Schikurses wieder ein Schirennen statt.

Die Wertung erfolgt Gruppenintern

Start des Schirennens:

11 Uhr für die Kindergruppen
13 Uhr für die Snowboardgruppen
14 Uhr für die Schizwerge (eigenes Zwergerlrennen)

Die **Siegerehrung** findet um **16.00 Uhr** im Gasthof Maierwirt - Tenne statt.

Bei Schneemangel: Um Euch von einer eventuellen Änderung verständigen zu können, gebt auf der Anmeldung bitte unbedingt eine Tel.Nr. , Fax Nr. oder E@Mailadresse bekannt unter der Ihr zu erreichen seid, da auf jedenfall ein 2-Tageskurs in einem schneesicheren Gebiet durchgeführt wird.

Auskunft: Unter <http://members.aon.at/askoe-esv-salzburg/> od. den Tel.Nr. auf Seite 3 dieser Zeitung



Kinder - Schiausflug nach Werfenweng 06.01.08

Nachdem viele Kinder beim Weihnachtsschikurs das Fahren auf zwei Brettern neu erlernt bzw. ihr Können aufgefrischt haben, wollen wir mit ihnen in ein besonders für Kinder geeignetes Schigebiet fahren. Zu diesem Ausflug sind natürlich auch die Eltern herzlichst eingeladen. Es stehen bis zu

50 Autobusplätze zur Verfügung.

Wer nicht mit dem Bus fahren will, kann auch mit dem Auto ins Schigebiet anreisen. Der Tagesschipass ist in diesem Fall selbst zu besorgen.



Kosten:	Erwachsene	35.- €
	Jugendliche	30.- €
	Kinder	19.- €
	Senioren (Jg. 48 u.ä.)	30.- €

Abfahrt: 08.30 Uhr, Bachstr./Bundschuhstr.,
08.45 Uhr, Bus-Parkplatz EM-Stadion.

Rückkunft: ca. 17.00 Uhr, Parkplatz EM-Stadion
17.15 Uhr, Bachstr./Bundschuhstr.

Anmeldung: Beim Weihnachtsschikurs oder bei
Lanzinger Andreas

Tel.: 0664 / 9679592
Kerschbaumer Manfred
Tel.: 0664 / 8907094

Semesterferienschikurs

Seit einigen Jahren führt unser Verein einen 3-Tg. Schikurs in den Semesterferien durch.

Termin : 20.- 22.02.08

Treffpunkt : 12.45 Uhr, Faistenau, Kesselmannlift

Kurszeiten: 13.00 Uhr bis 16.00 Uhr

Anmeldung: zu Kursbeginn bei unserem Stand vor der Liftstation

Kosten: 5.- € je/Tg. (Liftkarte u. Lehrwart)

Für Kinder die das Liftfahren nicht beherrschen steht ein eigener Schikindergarten zur Verfügung. Bei Bedarf können auch Anfängerkurse für Snowboard organisiert werden.



Abschlussrennen :

am 22.02. findet ein Schikursabschlussrennen statt.
(Wertung nach Gruppen)

Siegerehrung :

nach Kursende um ca. 16.00 im Zielgelände.

Anfängerschikurse Faistenau

Ein weiterer Fixpunkt in unserem Saisonablauf sind die Anfängerschikurse jeweils Samstagvormittag in **Faistenau / Kesselmannlift**. Die Teilnahme an den Kursen ist kostenlos, zu bezahlen ist nur die Liftkarte. Für Kinder die das Liftfahren nicht beherrschen steht ein eigener Schikindergarten mit Lehrwart zur Verfügung. Es können sich auch Erwachsene an den Kursen beteiligen

NEU: Für Kinder die am Kesselmannlift unterfordert sind besteht die Möglichkeit in Hintersee einen Schikurs für Fortgeschrittene zu absolvieren.

Termine: Sa. 12./ 19./ 26.01.2008;
Sa. 02./ 09./16.02.2008

Treffpunkt : 13.15 Uhr Schlift Kesselmann

Kurszeiten: jeweils 13.30 bis 16.00

Anmeldung: Unbedingt erforderlich bis jeweils

Freitag bei : Kerschbaumer Manfred
Tel. 0664 / 8907094

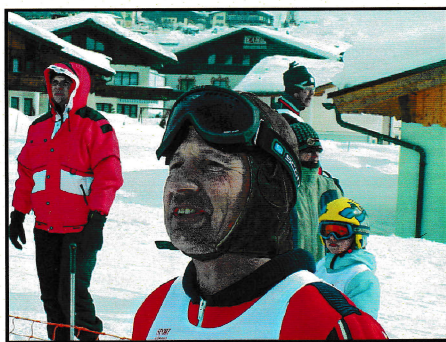
Termine: jeden Samstag von Dezember bis März
von 09.00-12.00 Uhr

Kosten: Halbtageskarte

Anmeldung: Kabesch Rupert 0664 / 4603270

Vereinsmeisterschaft 2008 Buttermilchalm - St.Martin am Tennengeb., Samstag, 24. 02. 2008

- Bewerb :** Riesentorlauf Alpin - 2 Durchgänge
- Start :** 10.00 Uhr Schizwerge Jahrg. 01 u. jünger (stark verkürzter Start)
10.30 Uhr Kinder 1 + 2 Jahrg. 97 - 00
Schüler 1 + 2 Jahrg. 93 - 96
Erwachsene + Jugend
- Startreihenfolge :** 1. Durchg. Kinder / Schüler / Erwachsene AK 4 – AK 1 / allgem. / Jugend
2. Durchg. Ca. 30 min. nach Beendigung des 1. Durchgangs beginnt der Läufer mit der langsamsten Zeit. Die Läufer werden vom Starter mit ihrer Startnummer aufgerufen.
- Klasseneinteilung:** lt. ÖSV; sollten in einer Klasse weniger als 3 Nennungen erfolgen , werden diese der nächsten Klasse zugeordnet.
- Startberechtigt :** alle Mitglieder des ASKÖ-ESV-SALZBURG, (ausgenommen Teamwertung)
- Sonderwertung :** Da die **Teamwertung** von unseren Mitgliedern sehr gut angenommen wurde, werden wir sie dieses Jahr wieder beibehalten. Die Nennungsmodalitäten werden unverändert aus dem Vorjahr übernommen. Mögliche Teams könnten zum Beispiel aus einer Firma, Familie, oder der Tourensparte hervorgehen, und aus 4 Personen (1 Frau = zwingend vorgeschrieben) bestehen. Es kann je Team auch **ein** Nichtmitglied teilnehmen.
- Nenngeld / Startnr.:** pro Person € 4,-- Bezahlung ab
Je Team € 10,-- 08.30 Uhr im Zielgelände
- Anmeldung :** Beiliegendes Anmeldeformular bis spätestens **20.02.2008** ausgefüllt
An Harald Gröbl,
Bundschuhstr. 24, 5023 Salzburg
Fax Nr. 0662 / 644885
- senden, oder anmelden per e@mail an askoe.esv.salzburg@aon.at
- Siegerehrung :** findet um ca. **16.00 Uhr** im Gasthof Maierwirt - Tenne statt.
Es werden schöne Preise für Kinder, Erwachsene und Teams vergeben.



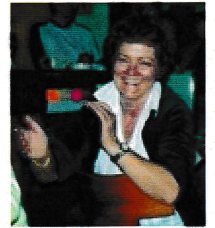
Schiurlaub Soraga

**** 30-jähriges Jubiläum ****

9. - 15. März 2008



Unsere Reise beginnt wie üblich mit gemeinsamer Abfahrt von Salzburg mit dem Autobus, der uns die ganze Woche begleiten wird. Im Hotel wird Halbpension (Frühstück und Abendessen) angeboten. Die täglich angefahrenen Schigebiete richten sich je nach Wetter – und Schneelage. Unsere Schiausflüge werden durch unsere Schilehrwarte in Gruppen geführt. Für die Teilnahme am Schiurlaub ist die Mitgliedschaft des **Askö-ESV-Salzburg** erforderlich.



Bei Auslastung kann die Buchung nur im **Doppelzimmer** erfolgen, da unser Hotel **Al Lago** ansonsten zu wenig Platz bietet. **Einzelzimmer** könnten event. im Nachbarhotel **Fronz** gebucht werden (Z-Zuschlag € 60.-). Es steht ein Autobus (**50 Plätze**) zur Verfügung. Die ersten **50** Anmeldungen werden im Hotel **Al Lago** gebucht.

Im Preis von **€ 555.-** sind folgende Leistungen enthalten:



- Bustransfer Salzburg-Soraga-Salzburg
- 5-Tages Skipass
- Bustransfer zu den Schigebieten
- HP (6x Frühstück/Abendessen)
- 6 x Nächtigung im DZ
- Lehrwartebetreuung
- Abendunterhaltung

Die Anmeldung ist möglich durch

- schriftlich an:
- e-mail:
- telefonisch :

Schilcher Peter,
askoe.esv.salzburg@aon.at
0664 1351665

Anmeldeschluß ist am 31. Dez. 2007.

Nach erfolgter Anmeldung wird ein Zahlschein über **€ 150.-** (Anzahlung) zugesandt.

Kursleiter: Lanzinger Andreas
Bachstr. 31, 5023 Salzburg

Organisation: Schilcher Peter
Bachstr. 35, 5023 Salzburg

ANMELDUNG SCHIURLAUB SORAGA

9. - 15. März 2008

NAME: _____ ADRESSE: _____ TEL: _____

NAME: _____ ADRESSE: _____ TEL: _____

UNTERSCHRIFT: -----

Sehr geehrte Vereinsmitglieder und Freunde des Rennlaufs

Der Winter steht vor der Tür, deshalb möchten wir alle Rennläufer und Läuferinnen so wie alle sportlichen Schifahrer zu unseren Aktivitäten einladen. Von Anfang **Dezember** bis **März** bieten wir ein Training für **sportlichen Schilaufl** (Carvingstechniken, Torlauftraining und Übungen beim Freifahren) in Gaißau / Hintersee an. Wir treffen uns jeden Samstag um **9.00 Uhr** bei der Talstation des 3er Sessellift in Hintersee.

Bei den **Weihnachtskursen** gibt es die Möglichkeit für Kinder die sich als Rennläufer versuchen wollen ein Training zu absolvieren, (auch Erwachsene sind gerne willkommen). Wir werden versuchen den Kindern die Faszination des Rennlaufes sowie den sportlichen Schilaufl näher zu bringen. Für die heurige Schisaison steht uns wieder ein erfahrenes Team mit den Trainer **Kabesch Rupert** und **Feßl Gottfried** zur Verfügung.

Um den Trainingsablauf zu optimieren sind wir natürlich für jede zusätzliche Hilfe (Eltern) dankbar.

Termine Saison 2007/2008

Info unter : www.slsv.at

Dezember bis März

Hintersee, jeden Samstag von 09.00 – 12.00 Uhr

Sportlicher Schilaufl für jedermann.

Mehr Infos bei **Johann Pflanzl**
Tel. **0664/6203449**

1. Bezirkscuprennen	RTL Anzenberg	12.01.2008
2. Bezirkscuprennen	RTL Filzmoos-Neuberg	02.02.2008
3. Bezirkscuprennen	SL Lungötz	16.02.2008
4. Bezirkscuprennen	RTL Abtenau	08.03.2008
Stadtschimeistersch.	RTL Abtenau	01.03.2008
Vereinsmeisterschaft	St. Martin/Tgb.,	24.02.2008

Anmeldungen für die Teilnahme an den Bezirkscuprennen bei Johann Pflanzl Tel.: 0664/6203449 !



Abschluß - Schitreff

Wir treffen uns zum Abschluß der Saison 2007 / 08



Wann: **29.03.2008 um 08.00 Uhr**
Wo : ASKÖ-Sportanlage Parscherstr. 4
Wohin: Ziel je nach Schneelage und Wetter
Rückkunft: Je nach Stimmung

Auf ein zahlreiches Erscheinen freuen sich die Lehrwarte und Funktionäre des

ASKÖ-ESV-Salzburg.



Tourensparte Saison 2007 / 2008

Nach einem erholsamen Wander- und Radlsommer freuen wir uns die **Schi – Touren – Freunde** wieder begrüßen zu können.

Wie jedes Jahr beginnen wir im Vorwinter mit **leichteren Schi – Touren** und steigern uns dann im Laufe des Winters auf **längere** und **anspruchsvollere** Anstiege und Abfahrten.

NEU: Unsere **Schitouren** sind jetzt nur mehr **jeden 2. Samstag**, ausgenommen die Silvestertour und die Tourenwoche. Je nach Schnee- und Wetterlage kann eine Schitour geändert werden. (Um unseren Tourenwarten eine deutliche Entlastung zu ermöglichen, können wir leider nur mehr alle 14 Tage eine Schitour anbieten).

Für **Unfälle** während einer Tour wird **keine Haftung** übernommen .

Bei **Schneemangel** werden die ersten Skitouren als **Wanderungen** durchgeführt.

Hans Wiesbauer, Hans Gschwandtner und Hans Lösch stehen Euch auch heuer als staatl. geprüfte Touren-Führer zur Verfügung. Sie werden mit euch in unberührter Winterlandschaft aufsteigen, um dann Spuren im jungfräulichen Pulver- oder Firnschnee zu hinterlassen.

Neben der persönlichen Tagesausrüstung ist unbedingt mitzunehmen:

LVS – Gerät (457 Hz), Lawinenschaufel, Lawinsonde sowie ein **Handy** sollte in jeden Rucksack vorhanden sein.

Die **Bergrettungsnummer** in Österreich ist **140**, in Vorarlberg - **144**, sowie der **Euro-Notruf 112**, dieser gilt einheitlich **Europaweit**.

Er wird von der nächsten Sicherheitszentrale mit höchster Priorität behandelt. Geben sie statt des **PIN-Codes** direkt die Nr. 112 ein. Das Handy sucht automatisch das **stärkste verfügbare BetreiberNetz** für den Notruf. Achtung: Bewahren sie **Handy** und **Lawinenschüttelgerät** in verschiedenen Taschen auf. Es braucht einen **Mindestabstand von 30 cm**, damit die Frequenz des **LVS – Gerätes nicht gestört wird**.

Ich bitte euch, unser Winterprogramm aufzuheben, da unsere Zeitung nur einmal erscheint.

Bei Unklarheiten stehen wir gerne zur Verfügung. (Tel. 0662 / 644240 , Hans Lösch)

Somit wünschen wir einen **unfallfreien** Winter für die Saison 2007/2008.

Eure Schi –Touren – Führer
Hans, Hans und Hans

Tourenprogramm für Dezember 2007:

01. Dezember	Loipersbacher Höhe Treffpunkt:	1456 m 9.00 Uhr	Osterhorngruppe Parkplatz, Askö-Anlage – Parscherstr.4
15. Dezember	Jenner Treffpunkt:	1874 m 9.00 Uhr	Berchtesgadener Alpen Parkplatz Hellbrunnerstr.- Tiergarten
29. Dezember	Korein Treffpunkt:	1850 m 9.00 Uhr	Tennengebirge Parkplatz Hellbrunnerstr.- Tiergarten
31. Dezember Silvestertour Gennerhorn	Treffpunkt:	1735 m 9.00 Uhr	Osterhorngruppe Parkplatz Askö-Kantine, Parscherstr. 4

Zusatzausrüstung: Sekt mit Sektkläsern



Tourenprogramm für Jänner 2008:

12. Jänner **Lackenkogel**
2051 m Radstädter Tauern
Treffpunkt: 9.00 Uhr Parkplatz Hellbrunnerstr.- Tiergarten

26. Jänner **Katzenkopf - Dorfer Himmel**
2153 m Gasteinertal
Treffpunkt: 8.00 Uhr Parkplatz Hellbrunnerstr.- Tiergarten



Tourenprogramm für Februar 2008:

09. Februar **Filzmooshörndl**
2187 m Großarlertal
Treffpunkt: 08.00 Uhr Parkplatz Hellbrunnerstr.- Tiergarten

24. Februar **Vereinsmeisterschaft ESV-Salzburg
in St. Martin am Tennengebirge**

Vorbesprechung der Tourenwoche am:

21.02.2008 um 19.30 Uhr Askö-Kantine, Parscherstr. 4
(Verteilung der Ausschreibungen sowie Einteilung der Autos)



25.02. – 01.03. Tourenwoche in Hinterstoder (Totes Gebirge)

Stützpunkt: Hotel zur Post, 4573 Hinterstoder **Verpflegung:** Halbpension

Geplante Touren: Wild Alm 1912 m, Schrocken 2281 m, Warscheneck 2388 m,
Hochmölbing 2138 m, Dietlhölle-Maisenberg 2119 m, Puhrner-Kampl. 2241 m

Ausrüstung: Checkliste wird bei der Vorbesprechung verteilt.

Voraussetzung zur Teilnahme sind: Gute Kondition und Mitgliedschaft bei Askö-ESV-Salzburg und ÖSV

Anmeldung: bei Hans Lösch Bachstr. 31, 5023 Salzburg Tel.: 0662 / 644240

Preis: € 250.- Beinhaltet die Führungen sowie die Halbpension im Gasthaus.

Bei wenig Schnee können wir auch die Gondelbahn auf die Hutterer Höh benützen. Die Bergstation ist auf 1830 m.

Tourenprogramm für März 2008:

08. März **Watzmannhaus**
2000 m Berchtesgadener Alpen
Treffpunkt 8.00 Uhr Parkpl. Hellbrunnerstr.- Tiergarten

29. März **Bockkar** (Abschlußtreff mit unseren Lehrwarten)
2300 m Dientner Berge
Treffpunkt 8.00 Uhr Parkplatz Askö-Anlage, Parscherstr. 4

Es können alle Vereinsmitglieder daran teilnehmen .



Tourenprogramm für April 2008:

- 12. April** **Elmauer - Tor**
2006 m Wilder Kaiser
Hintere Goinger Halt
2192 m
Treffpunkt: 6.00 Uhr Walsberg-Grenze Bundesstr.,
- 26. April** **Ankogel** (Abschluß Schitour)
3246 m Radeckscharte, Gasteinertal
Treffpunkt: 6.00 Uhr Parkplatz Hellbrunnerstr.- Tiergarten
Anfrage: wegen Zugverbindung nach Mallnitz bzw. der Gondelbahn ins Anlaufstal nach Böckstein.
Abfahrt: Klassiker mit 12 km über Radeckscharte ins Anlaufstal nach Böckstein.



Wir wünschen Euch viel Freude in dieser Ski - Touren – Saison

Europäische Lawinengefahrenskala

Gefahrenstufe	Schneedeckenstabilität	Lawinen-Auslösewahrscheinlichkeit
1 gering	Die Schneedecke ist allgemein gut verfestigt und stabil	Auslösung ist allgemein nur bei großer **) Zusatzbelastung an sehr wenigen, extremen Steilhängen möglich. Spontan sind nur kleine Lawinen (sogenannte Rutsche) möglich.
2 mäßig	Die Schneedecke ist an einigen*) mäßig verfestigt, ansonsten allgemein gut verfestigt.	Auslösung ist insbesondere bei großer **) Steilhängen nur Zusatzbelastung vor allem an den angegebenen Steilhängen möglich. Größere spontane Lawinen sind nicht zu erwarten.
3 erheblich	Die Schneedecke ist an vielen*) Steilhängen nur mäßig bis schwach verfestigt.	Auslösung ist bereits bei geringer**) Zusatzbelastung vor allem an den angegebenen Steilhängen möglich. Fallweise sind spontan einige mittlere, vereinzelt auch große Lawinen zu erwarten.
4 groß	Die Schneedecke ist an den meisten*) Steilhängen schwach verfestigt	Auslösung ist bereits bei geringer **) Zusatzbelastung an zahlreichen Steilhängen wahrscheinlich. Fallweise sind spontan viele mittlere, mehrfach auch große Lawinen zu erwarten.
5 sehr groß	Die Schneedecke ist allgemein verfestigt und weitgehend instabil.	Spontan sind zahlreiche große Lawinen, auch in schwach mäßig steilem Gelände, zu erwarten.

Erklärungen:

- *) im Lawinenlagebericht im allgemeinen näher beschrieben (z.B. Höhenlage, Exposition, Geländeform). „Steilhänge“ sind Hänge, die steiler als 30 Grad abfallen
- **) Zusatzbelastungen:
 - groß: (z.B. Skifahrergruppe ohne Abstände, Pistenfahrzeug, Lawinensprengung)
 - gering: (z.B. einzelner Skifahrer, Fußgänger)

Begriffe:

„spontan“ = ohne menschliches Zutun, „Exposition“ = Himmelsrichtung, in die ein Hang abfällt, „extreme Steilhänge“ = besonders ungünstig bezüglich Neigung, Geländeform, Kammnähe, Boden??

2001/02 Saisoneröffnung, Weihnachtsschikurs, St. Martin a.T. Schiurlaub Soraga, Südtirol,



2002/03 Ausflug 06. 01., Forstau Vereinscup, Kesselmannlifte, Ferienschikurs, Kesselmannlifte, Vereinsmeisterschaft, St. Martin a.T.



2003/04 Abschlußbrennen, Weihnachtsschikurs, Schitourenanfänger, Siegerehrung, Kesselmannlifte Vereinsmeisterschaft, Sonderpreise !



2004/05 Weihnachtsschikurs, Ferienschikurs, Vereinsmeisterschaft, Abendunterhaltung,



Schiurlaub

2005/06 Weihnachtsschikurs, Ferienschikurs, Vereinsmeisterschaft, Schiurlaub, Soraga,



Ergebnisse Schizwerge - Kinder - Schüler

Rg	Name Vorname	1.Lauf	2.Lauf	Gesamt
Klasse Schizwerge				
1	Lanzinger Jonas	01	1:04,26	1:08,28 2:12,54
Klasse Kinder I weiblich Jg. 98 + 99				
1	Knoll Melanie	98	0:45,19	0:47,08 1:32,27
2	Ringerthaler Stephanie	98	0:51,24	0:53,96 1:45,20
Klasse Kinder II weiblich Jg. 96 + 97				
1	Weichenberger Verena	97	0:48,68	0:48,86 1:37,54
2	Lanzinger Katharina	97	0:49,31	0:50,73 1:40,04
Klasse Schüler I weiblich Jg. 94 + 95				
1	Weichenberger Julia	94	0:51,50	0:53,18 1:44,68
Klasse Schüler I männlich Jg. 94 + 95				
1	Knoll Manuel	95	0:44,69	0:44,79 1:29,48
Klasse Schüler II weiblich Jg. 91 + 92				
1	Feßl Daniela	93	0:39,61	0:40,65 1:20,26
2	Wartbichler Lisa	92	0:42,39	0:42,96 1:25,35
3	Ringerthaler Natascha	92	0:49,55	0:49,96 1:39,51

Ergebnisse Damen

1	Reitsamer Simone	0:41,35	0:42,12	1:23,47
2	Pflanzl Ida	0:42,95	0:43,37	1:26,32
3	Lanzinger Inge	0:43,00	0:43,47	1:26,47
4	Brank Hanni	0:45,37	0:44,60	1:29,97
5	Feßl Waltraud	0:46,67	0:46,70	1:33,37
6	Gerner Maria	0:46,77	0:48,02	1:34,79
7	Knoll Brigitta	0:49,62	0:48,90	1:38,52
8	Reindl Marianne	0:48,41	0:50,61	1:39,02
9	Wartbichler Margit	0:49,43	0:50,84	1:40,27
10	Litschauer Sigrid	0:51,48	0:49,61	1:41,09
11	Weichenberger Eva	0:51,76	0:50,69	1:42,45

Ergebnisse Herren

1	Reitsamer Ralf	74	0:36,98	0:39,73	1:16,71
2	Feßl Gottfried	66	0:38,42	0:38,73	1:17,15
3	Fuchs Fritz	55	0:38,82	0:39,26	1:18,08
4	Reitsamer Günther	53	0:39,00	0:40,31	1:19,31
5	Reitsamer Christian	75	0:39,51	0:40,03	1:19,54
6	Pflanzl Johann	57	0:39,50	0:40,59	1:20,09
7	Litschauer Martin	65	0:41,44	0:40,40	1:21,84
8	Kabesch Rupert	42	0:41,77	0:41,91	1:23,68
9	Ostermann Erich	50	0:42,03	0:42,75	1:24,78
10	Weichenberger Othmar	55	0:44,28	0:43,55	1:27,83
11	Winkelhofer Ernst	47	0:43,95	0:44,72	1:28,67
12	Wartbichler Hannes	63	0:45,37	0:43,77	1:29,14
13	Girth Raimund	49	0:51,35	0:49,69	1:41,04
14	Brank Johann	46	0:52,16	0:51,82	1:43,98
15	Obermaier Frank	68			n.i.Z.

Vereinsmeister 2006/07

 Damen : **Feßl Daniela**

 Herren : **Reitsamer Ralf**
Ergebnisse Teamwertung
1. Die fantastischen Vier 3:55,56

Reitsamer Simone	0:41,35	0:42,12
Reitsamer Ralf	0:36,98	0:39,73
Reitsamer Günther	0:39,00	0:40,31
Reitsamer Christian	0:39,51	0:40,03

2. Die Namenlosen 4:09,29

Feßl Daniela	0:39,61	0:40,65
Wartbichler Lisa	0:42,39	0:42,96
Wartbichler Hannes	0:45,37	0:43,77
Kabesch Rupert	0:41,77	0:41,91

3. Hohlweggruppe 4:16,72

Winkelhofer Ernst	0:43,95	0:44,72
Wartbichler Margit	0:49,43	0:50,84
Brank Hanni	0:45,37	0:44,60
Fuchs Fritz	0:38,82	0:39,26

4. Rennteam 4:18,52

Knoll Melanie	0:45,19	0:47,08
Knoll Manuel	0:44,69	0:44,79
Feßl Waltraud	0:46,67	0:46,70
Feßl Gottfried	0:38,42	0:38,73

5. Snowcross 1 4:20,97

Pflanzl Ida	0:42,95	0:43,37
Litschauer Martin	0:41,44	0:40,40
Obermaier Frank	0:43,12	
Girth Raimund	0:51,35	0:49,69

6. Lanzis 4:31,29

Lanzinger Jonas	1:04,26	1:08,28
Lanzinger Katharina	0:49,31	0:50,73
Lanzinger Inge	0:43,00	0:43,47
Ostermann Erich 50	0:42,03	0:42,75

7. Snowcross 2 4:35,97

Litschauer Sigrid	0:51,48	0:49,61
Pflanzl Johann	0:39,50	0:40,59
Gerner Maria	0:46,77	0:48,02
Brank Johann	0:52,16	0:51,82

8. Berxi 4:45,37

Weichenberger Othmar	0:44,28	0:43,55
Weichenberger Eva	0:51,76	0:50,69
Reindl Marianne	0:48,41	0:50,61
Knoll Brigitta	0:49,62	0:48,90

9. Pistenrowdys 5:01,47

Weichenberger Julia	0:51,50	0:53,18
Weichenberger Verena	0:48,68	0:48,86
Ringerthaler Natascha	0:49,55	0:49,96
Ringerthaler Stephanie	0:51,24	0:53,96



ÖBV- Unfallschutz

> Wenn plötzlich
alles anders kommt ...

Wir sind für Sie da!

**Inklusive
HIV-Risiko-Klausel**

- > Jeden Tag passieren ca. 2.300 Unfälle
- > Drei Viertel aller Unfälle geschehen in der Freizeit
- > Die gesetzliche Unfallversicherung reicht nicht aus
- > **Der ÖBV-Unfallschutz gilt weltweit & rund um die Uhr!**

Eine kleine Unachtsamkeit beim Radfahren, ein Sturz von der Leiter – die Folgen können schwerwiegend sein: bedingte Arbeitsfähigkeit, Verlust der Sehkraft, Invalidität, ein Leben im Rollstuhl, Adaptionenkosten für die Wohnung etc. können zu unlösbaren Problemen werden.

Denken Sie auch an die Gefahren, denen Ihre Kinder ausgesetzt sind. Sorgen Sie rechtzeitig vor.

Die ÖBV bietet optimale Leistung für wenig Geld.

Nützen Sie die für den öffentlichen Dienst maßgeschneiderten ÖBV-Angebote.

